

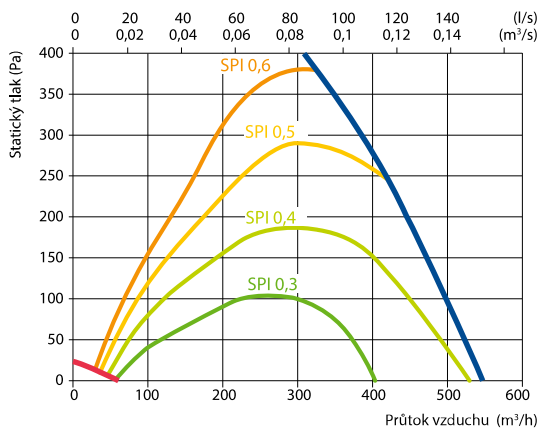
Domekt R 400 H C6M

Maximální vzduchový výkon, m ³ /h	500
Maximální vzduchový výkon, l/s	139
Referenční průtok, m ³ /s	0,097
Referenční tlaková ztráta, Pa	50
SPI, W/(m ³ /h)	0,28
Tepelná účinnost rekuperace tepla, %	84
Výkon elektrického ohříváče (kW) / Δt (°C)	1/8,4
Přívodní napětí (V)	1~230
Maximální provozní proud HE (A)	7,3
Min. průřez napájecího vodiče, mm ²	3×1,5
Elektrický příkon ventilátoru při maximálním vzduchovém množství (W)	125
Elektrický příkon ventilátoru při referenčním průtoku (W)	52
Úroveň akustického výkonu, L _{WA} , dB(A)	44
Úroveň akustického tlaku, L _{PA} , dB(A), (3 m)	32
Rozměry filtrů BxHxL, mm	417×210×46
Rozměry jednotky BxHxL, mm	515×567×660
Montážní prostor, mm	650
Hmotnost jednotky (kg)	49



Výkon

Jednotka ve standardním provedení

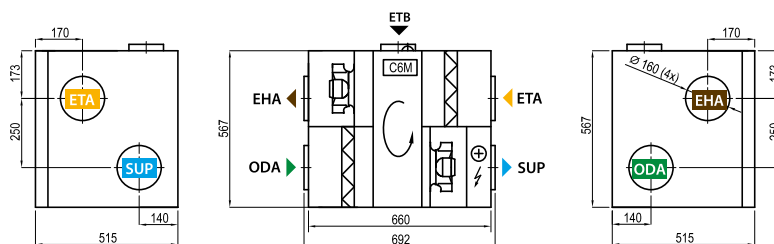


Teplotní účinnost

Venkovní teplota, °C	Zima				Léto			
	-23	-15	-10	-5	0	25	30	35
Za tepelným výměníkem, °C	14,9	16,2	17	17,7	18,5	22,5	23,3	24

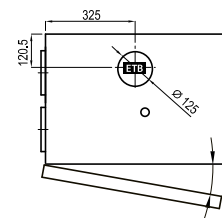
Vnitřní +22 °C, 20 % RH

Zobrazena jako pravá (R1)

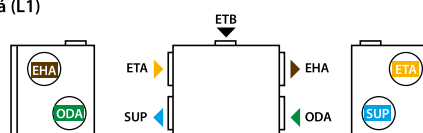


Příslušenství

Zavírací klapka	AGUJ-M-160+TF230/CM230
Tlumič hluku	A/D AGS-160-50-600-M
	B/C AGS-160-50-900-M
Vodní ohříváč	DH-160
PPU	PPU-HW-3R-15-0,4-W2
Dvoucestný ventil (ohříváč)	VVP47.10-0,4+SSF161.05HF
Vodní chladič	DCW-0,4-3
Dvoucestný ventil (chladič)	VVP47.10-1,6+SSF161.05HF
Venkovní mřížka	LD-160
Vodní ohříváč/chladič	DHCW-160
Vodní ohříváč/chladič DX	DCF-0,4-3
Jednotka tepelného čerpadla	MOU-12HFN8a+KA8140



Zobrazena jako levá (L1)



- ▶ ODA – sání z exteriéru
- ▶ SUP – přívod do interiéru
- ▶ ETA – odtah z interiéru
- ▶ EHA – výfuk do exteriéru
- ▶ ETB – dodatečný odtah vzduchu mimo výměník ZT.